



DEVIS TECHNIQUE

SALLE THÉÂTRE LA SCÈNE
300, DE LA NORD SAINT-HYACINTHE, QUÉBEC J2S4N7

Devis Technique :

Voici en détail les informations mises à votre disposition afin de vous donner une idée des possibilités qui s'offre dans cette grande salle. La configuration étant très flexible, il est possible de changer la configuration de la salle selon le type et la nature de l'événement organisé. Elle est aussi modifiée lors de spectacles nécessitant une aire ouverte.

Version :

Version	1.5
Dernière modification	14 Avril 2023

Contacts :

Salle Théâtre la Scène 300, de la concorde Nord Saint-Hyacinthe, Québec J5S 4N7 450 252-2522	Directrice de salle Johanne Dufresne Téléphone : 450 252-2522 Courriel : info@salletheatrelascene.com	Directeur Technique Téléphone : 450 252-2522 Courriel : info@salletheatrelascene.com
--	---	---

Salle :

MURS	Impossible de fixer des installations scéniques aux murs
PLANCHER	Bois et Tapis
NOMBRE DE PLACES	250 en formule cabaret dans la salle principale 300 en formule debout dans la salle principale 50 personnes à la mezzanine (jubé)

PLATEAU	MÈTRES	PIEDS
Largeur du cadre de scène	9.75 mètres	31 pieds
Hauteur du cadre de scène	12.00 mètres	40 pieds
Profondeur de la scène	4.88 mètres	16 pieds
Avant scène	2.44 mètres	8 pieds
Total Scène		31 x 24 pieds

PLATEAU	MÈTRES	PIEDS
Largeur du plancher de danse	8.53 mètres	28 pieds
Profondeur du plancher de danse	4.88 mètres	16 pieds

Loge :

Une loge pour les artistes est mise à disposition avec miroir, salle d'eau et support pour vêtements.
 Une loge d'appoint au sous-sol est disponible avec frais

Éclairage :

<u>Système</u>	
1X Console d'éclairage	GrandMa Ultra Light
Structure	Ensemble complet de pont Unisson Structure 14 pieds positionné en U
2X Dimmer	D4-dmx-mds 4 canaux 1200 watts
Optical Splitter	Chauvet DJ Data Stream 4 DMX Optical Splitter
2X Machine à fumée	Antari Z-350 FAZER
<u>Scène</u>	
6X Wall Washer 36 RGB THÉÂTRIXX	XF36VCRGB
14X Par36 pin-spot	
2X projecteur de poursuite	Altspot 1000Watt
4X Moving head	Intimidator 375 IRC
3X Moving head	Intimidator 375ZX
4X WASH RGB (color blast)	240 W
6X Leko FOH	750 Watt

Salle (Lumière LED pour architecture)

5X Wall Washer 36 RGB dans la salle au sol	XF36VCRGB
10X Par36 RGB (color blast) dans la salle au plafond	

Sonorisation :

Système

1X Console de son	Allen & Heath SQ7
2X Système de gestion de haut-parleurs	DBX DriveRack PA

Salle : HAUT-PARLEURS FAÇADE (PA)

4X Haut-parleurs - top	EAW KF-650isR
4X Haut-parleurs – sub	Transparence NAC-218
2X Haut-parleurs front-fill	EAW JF80
4X Amplificateurs top	QSC Powerlight 4.0
2X Amplificateurs sub	QSC Powerlight 2.0 PL350

HAUT-PARLEURS D'APPOINT

2X Haut-parleurs front-fill	EAW JF80
1X Amplificateur center-fill	QSC GX3

Moniteurs de scène

2 Moniteurs de scène	Y-115M 200 watt
2 Moniteurs de scène	YS-115M 200 watt
2x Moniteurs de scène	UBL PRX 400
2x Amplificateurs	QSC GX5
1X Amplificateur	QSC GX3

MICROPHONES ET ACCESSOIRES :

5X Shure sm58 1X Shure Sm58 bâton sans-fil ou micro-casque T1A-CG avec récepteur T4A-CG 1X Shure Sm58 bâton avec récepteur GLXD4 1X Shure Sm58 bâton avec récepteur GLXD4+ 1X Shure PG58 bâton avec récepteur shure PG4	1X Shure KP-Drums KitPak (Snare/Tom) 2X Shure pg81 (overhead) 1X PG 52 (drum clip) 3X PG 56 (drum clip)
4X Shure Sm57 1X MXL 2001 (condenser) 1X JTS NX9 1X Shure VP64A	2X Lavalier Saramonic Blink 500 pro B2 (micro-cravate)
Drum Audio technical snare 2x Drum Audio technical kik tom 1X Shure MX392/C 1X Shure Apex 125	4X Passive Direct ProDI Radial 2X Passive Direct Box Art 1X Matchbox DB25 stéréo
5x Système de communication Clear-com EarTec Ultra Lite HD	
Petites et grandes perches	

Autre :

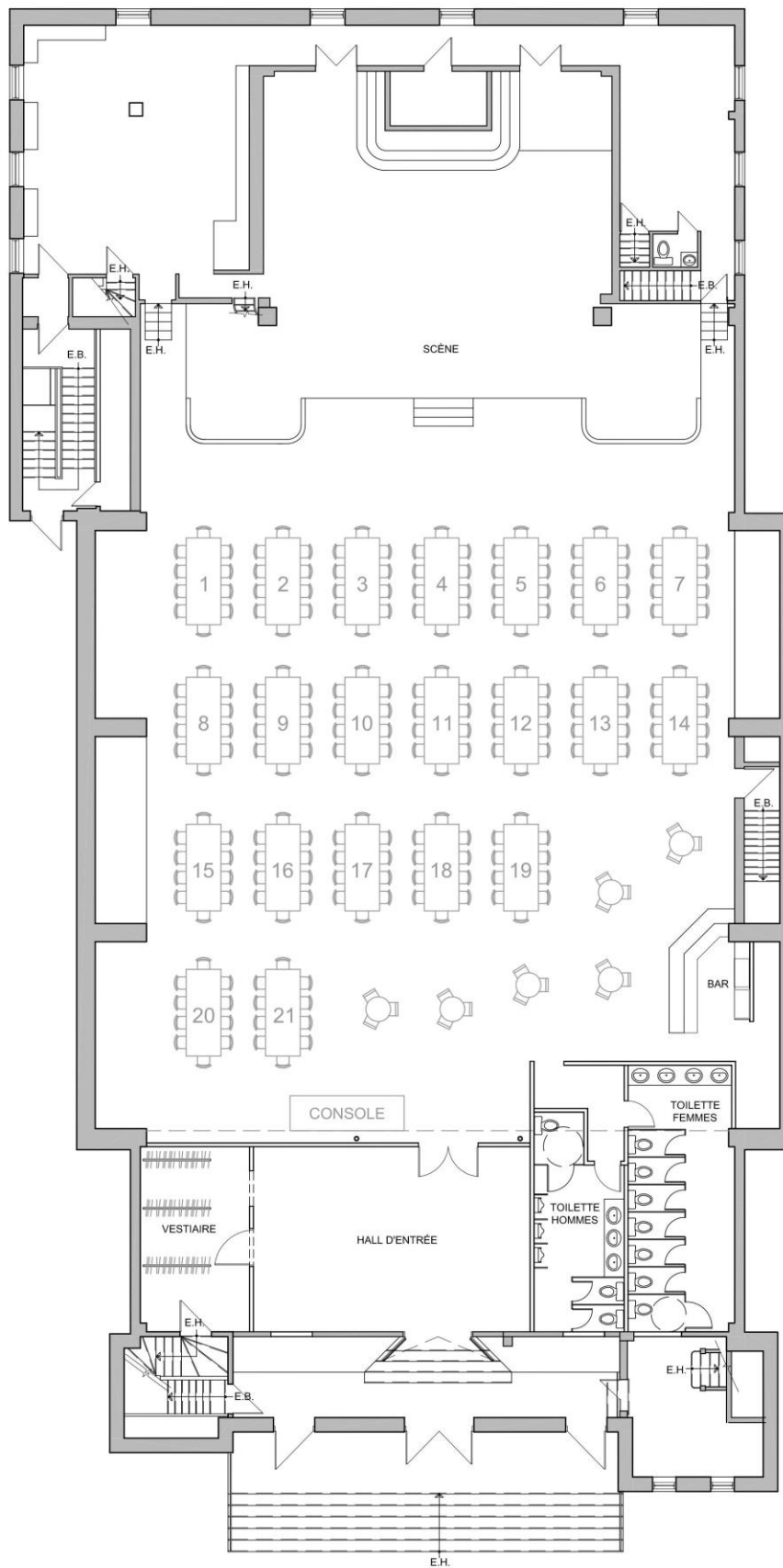
- 2 machines Fumigène Antarie Z-350
- Piano à queue Baldwin de 9 pieds
- Orgue Casavant Frères
- Écran de 6 x 10 avec projection arrière
- Écran de 6 x 8 avec projection arrière

****Les câbles audio et adaptateurs nécessaires pour les branchements sur scène sont inclus****

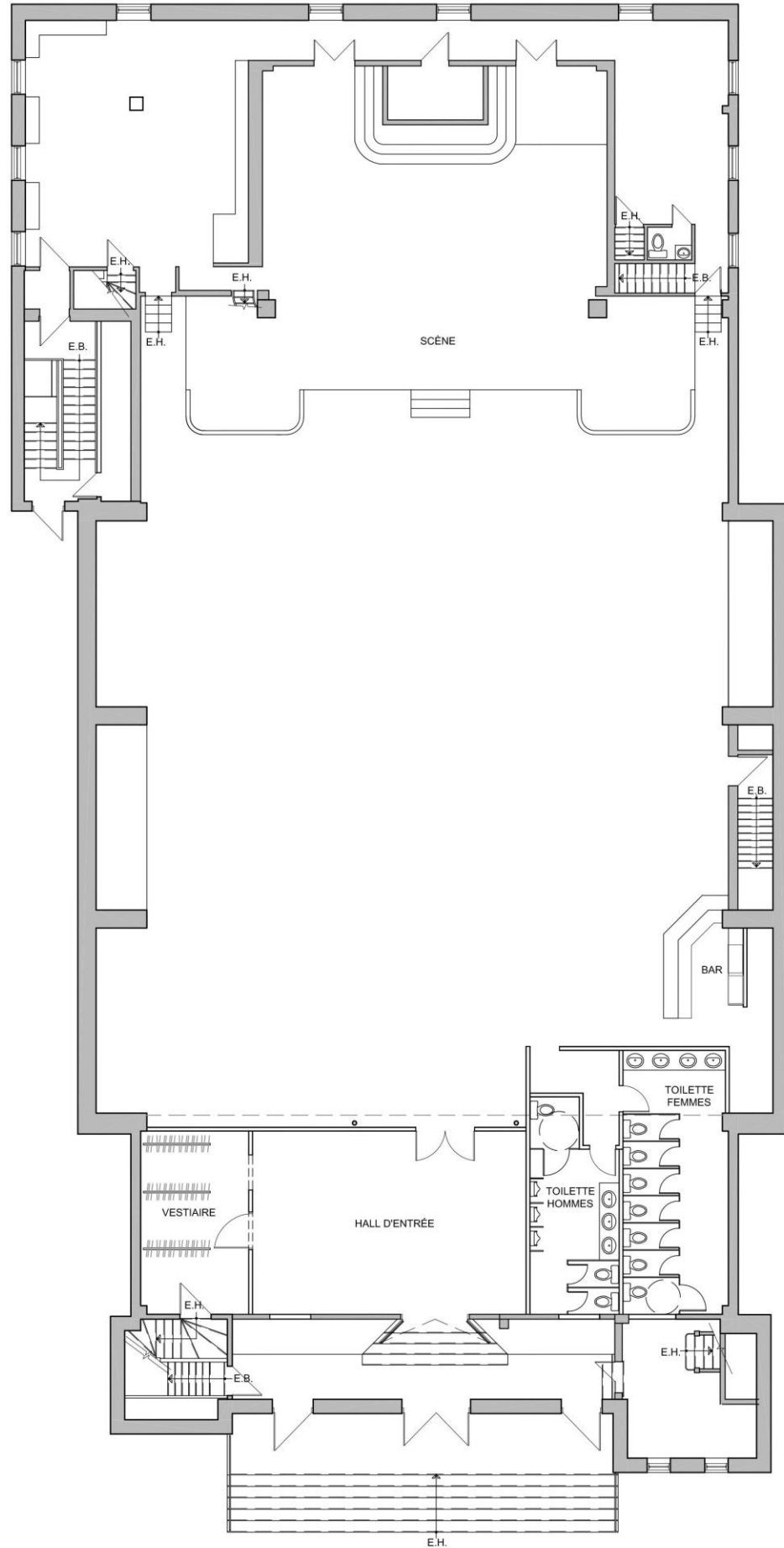
Branchement :

- 1 x SNAKE audio analogue 23 lignes XLR (liens régie/scène)
- 1 x SNAKE audio analogue 8 lignes XLR (liens régie/scène)

Plan de la salle (Avec tables et chaises) :



Plan de la salle (Sans tables ni chaises) :



Plan de la mezzanine :

